



FORMATIONS 2023- 2024

SÉCURITÉ & VICTIMOLOGIE

TRAITER ET PRÉVENIR LES VIOLENCES INTRA FAMILIALES
ET SOCIALES

RH-COMMUNICATION-MANAGEMENT DÉVELOPPEMENT PERSONNEL

PARENTALITÉ - LAEP

PETITE ENFANCE - ENFANCE & ÉDUCATION

SÉNIORS - HANDICAP



04 94 05 85 22



contact@icare-reliance.com



www.icare-reliance.com



167 CHEMIN DES LAURONS - LE REVEST LES EAUX 83200

39 RUE BUFFON - PARIS 75005



01

DEVENIR RÉFÉRENT VIF VIOLENCES INTRA FAMILIALES ET CONJUGALES

SAVOIR ASSURER LE PRIMO ACCUEIL ET
L'ORIENTATION DES VICTIMES



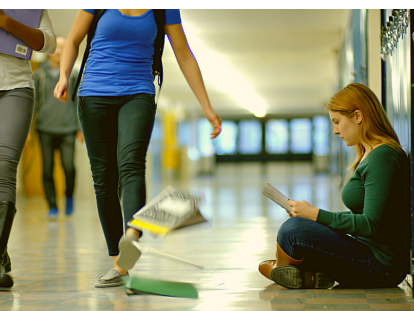
VIOLENCES CONJUGALES

REPÉRER, ÉCOUTER ET
ACCOMPAGNER LES VICTIMES
DE VIOLENCES CONJUGALES

02

03

LES EFFETS DES VIOLENCES CONJUGALES SUR L'ENFANT



PRÉVENIR ET TRAITER LE HARCÈLEMENT EN MILIEU SCOLAIRE ET ÉDUCATIF

04

05

ENFANT EN DANGER REPÉRER, PROTÉGER, TRAITER

RECUEILLIR LA PAROLE DE L'ENFANT VICTIME
DE VIOLENCES FAMILIALES ET SEXUELLES



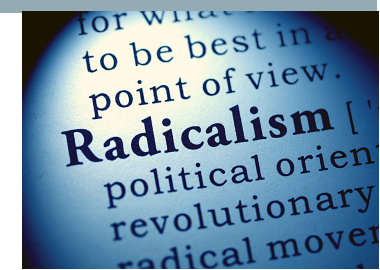
LE PSYCHOTRAUMATISME DIAGNOSTIC DEFUSING DES VICTIMES EN MILIEU MÉDICAL, SOCIAL OU JUDICIAIRE

06

07

RADICALISATIONS PRÉVENIR, REPÉRER ET AGIR *

MODULE 1 AGENTS
MODULE 2 MANAGERS



08

Page 20

**ASSESSMENT CENTER: AMÉLIORER
L'ENTRETIEN DE RECRUTEMENT -
UTILISER ET MAÎTRISER LA MISE EN
SITUATION**



COMMUNICATION POSITIVE

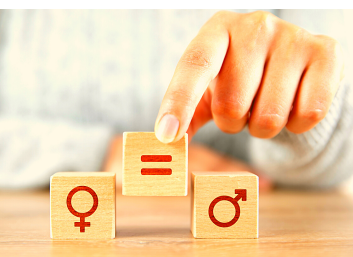
FORMATION BASE
ET APPROFONDISSEMENT

09

10

Page 22

**MAÎTRISER LA GESTION DES
CONFLITS EN ENTREPRISE**



**CAP SUR L'ÉGALITÉ FEMMES-
HOMMES ET LA LUTTE CONTRE LE
SEXISME AU TRAVAIL
(FORMATION OBLIGATOIRE +50
SALARIÉS)**

11

12

**ÉQUI COACHING :
COHÉSION SOCIALE - DÉVELOPPEMENT
PERSONNEL INDIVIDUEL ET DE GROUPE
AVEC LE CHEVAL**



**ACCOMPAGNER LES STRATÉGIES DE
CHANGEMENT EN ENTREPRISE**

13

14

LA SANTÉ EN ENTREPRISE

- **MODULE 1 NUTRITION : MICRO NUTRITION ET SANTÉ**
- **MODULE 2 PRÉVENTION DES ADDICTION**



13

Pages 34-35

LIEUX D'ACCUEIL ENFANTS PARENTS (LAEP)

FORMATION 1 - ETRE ACCUEILLANT EN LAEP

FORMATION 2 - DIRIGER UN LAEP



LIEUX D'ACCUEIL ENFANTS PARENTS (LAEP)

**MODULE 3 - FONDER UNE PAUSE PARENTS*
ÉTABLISSEMENT PÉRÉNATAL DES 1000
PREMIERS JOURS**

13

Pages 36

14

Pages 37

**LA PÉDAGOGIE MONTESSORI EN LAEP:
ANIMER DES ATELIERS MONTESSORI
PARENTS- ENFANTS**



**ANIMER DES CAFÉS DES PARENTS
ET DES GROUPES DE PAROLE
ET D'ÉCHANGE ENTRE PARENTS**

15

Pages 38

16

Pages 39

BABY MASSAGE ET BIEN TRAITANCE :

**SHANTALA: UN OUTIL EXCEPTIONNEL
POUR SOUTENIR LA PARENTALITÉ**



17

**ÉDUIQUER SANS VIOLENCE EN
COLLECTIVITÉ :
APPROCHE, MÉTHODES ADAPTÉES**



**PRÉVENTION ÉDUCATION À LA RELATION
AFFECTIVE ET À LA SEXUALITÉ**

18

19

**ADOPTION: ATTACHEMENT ET
SÉPARATIONS-
"AVANT TOI IL N'Y AVAIT PAS RIEN"**



UTILISER LA PÉDAGOGIE MONTESSORI
0-3 ANS
3-6 ANS
6-12 ANS

20

21

Pages 40

**ACCOMPAGNER LES DIRECTIONS DES
ÉTABLISSEMENTS D'ACCUEIL DE LA
PETITE ENFANCE : ACTUALISATION
JURIDIQUE, OUTILS**



**PETITE ENFANCE,
ENFANCE ET COLLECTIVITÉS**

**JEUX ET CRÉATIVITÉ
CHEZ LE JEUNE ENFANT**

22

23

**DÉVELOPPER LES LIENS SOCIAUX, LES
COMPÉTENCES PSYCHOSOCIALES, LE
DÉVELOPPEMENT PSYCHOLOGIQUE
ET SENSORIMOTEUR DE L'ENFANT**



24

Pages 49

**REPÉRER, PRÉVENIR ET TRAITER LES MAUVAISES PRATIQUES
FAVORISER LA BIEN-TRAITANCE
DES PERSONNES ÂGÉES**



**ACCOMPAGNER LES MANAGERS DES EPAHD ET
ÉTABLISSEMENTS MÉDICAUX SOCIAUX POUR
PERSONNES ÂGÉES ET VULNÉRABLES**

25

Pages 50

26

Pages 51

**RECRÉER LE LIEN SOCIAL POUR
LA PERSONNE VULNÉRABLE ISOLÉE**



**ANIMATION, STIMULATION ET AUTONOMIE DU
SÉNIOR ET DE LA PERSONNE
ATTEINTE DE HANDICAP**

27



BULLETINS D'INSCRIPTION INDIVIDUELPAGE 53

BULLETIN D'INSCRIPTION DE GROUPE DE GROUPEPAGE 54



FORMATION	DATES	LIEUX	
REF 1 DEVENIR RÉFÉRENT VIF (violences intra familiales) EN ENTREPRISE Repérer-Écouter-Traiter-Orienter	Jeudi 16 Mars 2023 Mardi 6 Juin 2023		2
REF 2 REPÉRER, ACCUEILLIR ET TRAITER LES VIOLENCES CONJUGALES	Jeudi 30 et Vendredi 31 Mars Lundi 15 et Mardi 16 Mai Jeudi 22 et Vendredi 23 Juin Jeudi 12 et Vendredi 13 Octobre		4
REF 3 LES EFFETS DES VIOLENCES CONJUGALES SUR LES ENFANTS	Mardi 7 Mars 2023 Vendredi 27 Octobre 2023 Mardi 8 Décembre 2023		2
REF 4 TRAITER ET PRÉVENIR le harcèlement SCOLAIRE	Lundi 17 Avril 2023 Vendredi 17 Novembre 2023		2
REF 5 ENFANT EN DANGER REPÉRER protéger traiter VIOLENCES SEXUELLES: RECUEILLIR LA PAROLE, AGIR ET PROTÉGER	Jeudi 8 et Vendredi 9 Juin Jeudi 15 et Vendredi 16 Juin		2
REF 6 LE PSYCHOTRAUMATISME DIAGNOSTIC DEFUSING DES VICTIMES EN MILIEU MÉDICAL, SOCIAL OU JUDICIAIRE	Jeudi 29 et Vendredi 30 Juin		2
REF 7 RADICALISATIONS PRÉVENIR, REPÉRER ET AGIR Module 1 Agents Module 2 Managers	Sur demande		
Ref 8.0 ASSESSMENT CENTER/RH : AMÉLIORER L'EFFICACITÉ DE L'ENTRETIEN DE RECRUTEMENT - MAÎTRISER LA MISE EN SITUATION	Jeudi 2 et Vendredi 3 Novembre Lundi 13 et Mardi 14 Novembre		2
Ref 9.0 communication positive Module 1 : Formation base Module 2 : Formation approfondi	Sur demande		
Ref 10.0 MAÎTRISER LA gestion des conflits en entreprise	Lundi 11 Décembre 2023		1
REF 11.0 L'ÉGALITÉ FEMMES-HOMMES en milieu professionnel LUTTER CONTRE LES Discrimination (devenir référent égalité)	Vendredi 7 Juillet 2023		3
REF 12.0 ÉQUI COACHING - COHÉSION SOCIALE - DÉVELOPPEMENT PERSONNEL INDIVIDUEL ET DANS LE GROUPE AVEC LE CHEVAL Module 1: SALARIES Module 2 : Managers	12.1 Lundi 3 et Mardi 4 Juillet 12.2 Jeudi 20 et Vendredi 21 Juillet		
REF 13.1 ÊTRE ACCUEILLANT EN LIEU D'ACCUEIL ENFANT PARENTS LAEP	Jeudi 5 et Vendredi 6 Octobre Jeudi 21 et Vendredi 22 Septembre Jeudi 23 et vendredi 24 novembre		4
REF 13.4 UTILISER LA PÉDAGOGIE MONTESSORI EN LIEU D'ACCUEIL ENFANT PARENTS	(Montessori)		
REF 14.0 animer des cafés des parents et des groupes de parole de parents	Lundi 17 Juillet 2023		



FORMATION	DATES	LIEUX	
REF 15 Séparations parentales prévenir et traiter les ruptures parents / enfants	Lundi 31 Juillet 2023		1
REF 16 BABY MESSAGES ET BIEN-TRAITANCE un outil d'accompagnement à l'attachement positif durable INITIER LES Parents	Lundi 20 et Mardi 21 Mars Jeudi 19 et Vendredi 20 Octobre Mercredi 25 et Jeudi 26 Octobre Lundi 18 et Vendredi 29 Décembre		3
REF 17 Éduquer sans violence : approche, méthodes adaptées Accompagner l'acquisition des compétences psychosociales du jeune enfant	Sur demande		1
REF 18 EDUCATION A LA SEXUALITÉ ET LA RELATION AFFECTIVE ET SOCIALE	Lundi 28 Novembre 2023		2
REF 19 Adoption: attachement et séparations- "avant toi il n'y avait pas rien"	Sur demande		
REF 20.1 Petite enfance, enfance et collectivités Mettre en place la pédagogie Montessori pour les enfants de 0 à 3 ans REF 20.2 Petite enfance, enfance et collectivités Mettre en place la pédagogie Montessori pour les enfants de 3 à 6 ans REF 20.31 Petite enfance - LAEP - FAMILLES Proposer des outils langagiers d'inspiration Montessori aux familles pour favoriser le langage des enfants de 3 à 6 ans REF 20.32 enfance et collectivités - ENSEIGNEMENT Utiliser des outils d'inspiration Montessori pour renforcer les compétences fondamentales en Français des enfants de 6 à 12 ans	(Montessori)		
REF 21 Accompagner les directions des établissements d'accueil de la petite enfance : ACTUALISATION JURIDIQUE, OUTILS	Mercredi 27; Jeudi 28 et Vendredi 29 Septembre Vendredi 1 Décembre (Bilan)		
REF 22 PETITE ENFANCE, ENFANCE ET COLLECTIVITÉS JEUX ET CRÉATIVITÉ CHEZ LE JEUNE ENFANT	Vendredi 15 Septembre 2023		
REF 23 DÉVELOPPER LES LIENS SOCIAUX, LES COMPÉTENCES PSYCHOSOCIALES, LE DÉVELOPPEMENT PSYCHOLOGIQUE ET SENSORI MOTEUR DE L'ENFANT	Lundi 24 et Mardi 25 Juillet		
REF 24 REPÉRER, PRÉVENIR ET TRAITER FAVORISER LA BIEN-TRAITANCE DES PERSONNES ÂGÉES	Lundi 11 et Mardi 12 Septembre		
REF 25 Accompagner les managers des EHPAD et établissements médicaux sociaux POUR PERSONNES AGÉES ET VULNÉRABLES	Lundi 18 Septembre 2023		
REF 26 Recréer le lien social pour la personne vulnérable isolée	Sur demande		
REF 27 Animation, stimulation et autonomie du sénior et de la personne atteinte de handicap	Vendredi 22 Septembre 2023		



FORMATION	DATES* des dates peuvent s'ajouter	LIEUX	
REF 1 DEVENIR RÉFÉRENT VIF (violences intra familiales) EN ENTREPRISE Repérer-Écouter-Traiter-Orienter	Lundi 15 Janvier Lundi 11 Mars		2
REF 2 REPÉRER, ACCUEILLIR ET TRAITER LES VIOLENCES CONJUGALES	Jeudi 25 et Vendredi 26 Janvier Jeudi 21 et Vendredi 22 Mars Jeudi 23 et Vendredi 24 Mai Jeudi 25 et Vendredi 26 Juillet		4
REF 3 LES EFFETS DES VIOLENCES CONJUGALES SUR LES ENFANTS	Mardi 30 Janvier 2024 Lundi 13 Mai 2024		2
REF 4 TRAITER ET PRÉVENIR le harcèlement SCOLAIRE	Mercredi 7 Février 2024 Mardi 16 Avril 2024		2
REF 5 ENFANT EN DANGER REPÉRER protéger traiter VIOLENCES SEXUELLES: RECUEILLIR LA PAROLE, AGIR ET PROTÉGER	Jeudi 15 et Vendredi 16 Février Lundi 19 et Mardi 20 Février		2
REF 6 LE PSYCHOTRAUMATISME DIAGNOSTIC DEFUSING DES VICTIMES EN MILIEU MÉDICAL, SOCIAL OU JUDICIAIRE	Jeudi 29 Février et Vendredi 1er Mars Lundi 22 et Mardi 23 Avril		2
REF 7 RADICALISATIONS PRÉVENIR, REPÉRER ET AGIR Module 1 Agents Module 2 Managers	Sur demande		
Ref 8.0 ASSESSMENT CENTER/RH : AMÉLIORER L'EFFICACITÉ DE L'ENTRETIEN DE RECRUTEMENT - MAITRISER LA MISE EN SITUATION	Lundi 29 et Mardi 30 Avril Lundi 8 et Mardi 9 Juillet		2
Ref 9.0 communication positive module 1 : FormAction base Module 2 : Formation approfondi	Sur demande		
Ref 10.0 MAITRISER LA gestion des conflits en entreprise	Lundi 27 Mai 2024		1
REF 11.0 L'ÉGALITÉ FEMMES-HOMMES en milieu professionnel LUTTER CONTRE LES Discrimination (devenir référent égalité)	Lundi 8 Avril 2024 Mardi 4 Juin 2024 Lundi 25 Novembre 2024		3
REF 12.0 ÉQUI COACHING - COHÉSION SOCIALE - DÉVELOPPEMENT PERSONNEL INDIVIDUEL ET DANS LE GROUPE AVEC LE CHEVAL Module 1: SALARIES Module 2 : Managers	12.1 : Jeudi 13 Juin 2024 Jeudi 20 Juin 2024 12.2 : Vendredi 14 Juin 2024 Vendredi 21 Juin 2024		
REF 13.1 ETRE ACCUEILLANT EN LIEU D'ACCUEIL ENFANT PARENTS LAEP	REF 13.1 Jeu 28 et Ven 29 Mars Jeu 4 et Ven 5 Avril Jeu 11 et Ven 12 Avril Lun 29 et Mar 30 Juillet		4
REF 13.4 UTILISER LA PÉDAGOGIE MONTESSORI EN LIEU D'ACCUEIL ENFANT PARENTS	(Montessori) 25 et 26 mars 2024 30 et 31 Mai 2024 26 et 27 Aout 2024 4 et 5 novembre 2024		
REF 14.0 animer des cafés des parents et des groupes de parole de parents	Lundi 17 Juin 2024		



FORMATION	DATES * des dates peuvent s'ajouter	LIEUX	
REF 15 Séparations parentales prévenir et traiter les ruptures parents / enfants	Lundi 24 Juin 2024		1
REF 16 BABY MASSAGES ET BIEN-TRAITANCE un outil d'accompagnement à l'attachement positif durable INITIER LES Parents	Jeudi 4 ; Vendredi 5 Juillet et Lundi 30 Septembre (retour visio) Jeudi 7 ; Vendredi 8 Mars et Vendredi 28 Juin (retour visio) Jeudi 16 ; Vendredi 17 Mai et Lundi 23 Septembre (retour visio)		3
REF 17 Éduquer sans violence : approche, méthodes adaptées Accompagner l'acquisition des compétences psychosociales du jeune enfant	Jeudi 14 mars 2024 Vendredi 27 septembre 2024		1
REF 18 EDUCATION A LA SEXUALITÉ ET LA RELATION AFFECTIVE ET SOCIALE	Lundi 15 Juillet 2024 Lundi 28 Octobre 2024		2
REF 19 Adoption: attachement et séparations- "avant toi il n'y avait pas rien"	Sur demande		
REF 20.1 Petite enfance, enfance et collectivités Mettre en place la pédagogie Montessori pour les enfants de 0 à 3 ans REF 20.2 Petite enfance, enfance et collectivités Mettre en place la pédagogie Montessori pour les enfants de 3 à 6 ans REF 20.31 Petite enfance - LAEP - FAMILLES Proposer des outils langagiers d'inspiration Montessori aux familles pour favoriser le langage des enfants de 3 à 6 ans REF 20.32 enfance et collectivités - ENSEIGNEMENT Utiliser des outils d'inspiration Montessori pour renforcer les compétences fondamentales en Français des enfants de 6 à 12 ans	(Montessori) REF 20.1 Lun 19 Février au mer 21 février merc 26 Juin au vend 28 juin REF 20.2 merc 24 avril au vend 26 avril merc 12 au Vend 14 Juin lun 30 sept au Merc 2 octobre REF 20.31 25 et 26 mars 2024 30 et 31 Mai 2024 26 et 27 Aout 2024 4 et 5 novembre 2024		
REF 21 Accompagner les directions des établissements d'accueil de la petite enfance : ACTUALISATION JURIDIQUE, OUTILS	Jeudi 11/01 Vendredi 12/01 Lundi 29/01 Lundi 16/12 (Bilan)		
REF 22 PETITE ENFANCE, ENFANCE ET COLLECTIVITÉS JEUX ET CRÉATIVITÉ CHEZ LE JEUNE ENFANT	Lundi 9 Septembre 2024		
REF 23 DÉVELOPPER LES LIENS SOCIAUX, LES COMPÉTENCES PSYCHOSOCIALES, LE DÉVELOPPEMENT PSYCHOLOGIQUE ET SENSORI MOTEUR DE L'ENFANT	Jeudi 5 et Vendredi 6 Septembre Lundi 9 et Mardi 10 Décembre		2 dates
REF 24 REPÉRER, PRÉVENIR ET TRAITER FAVORISER LA BIEN-TRAITANCE DES PERSONNES ÂGÉES	Lundi 16 Septembre 2024 Lundi 14 Octobre 2024 Lundi 18 Novembre 2024		3 dates
REF 25 Accompagner les managers des EHPAD et établissements médicaux sociaux POUR PERSONNES AGÉES ET VULNÉRABLES	Lundi 21 Octobre 2024		1 date
REF 26 Recréer le lien social pour la personne vulnérable isolée	Sur demande		
REF 27 Animation, stimulation et autonomie du sénior et de la personne atteinte de handicap	Mardi 12 Novembre 2024		



Toutes les formations présentes dans le livret sont réalisables aussi exclusivement pour votre entreprise à votre demande.

Modalités d'évaluation des formations

Votre avis nous intéresse et nous permet d'améliorer sans cesse la qualité de nos formations.

Vos stagiaires rempliront un questionnaire qui leur sera fourni par étape ou en fin de stage.

Nous vous contacterons également ultérieurement pour connaître l'impact de notre formation sur vos services. Evaluation par questionnaires à chaud et à froid.

À partir de 10 stagiaires. Les dates sont à déterminer avec vous. Demandez un devis.

Certaines formations qui ne sont pas présentes dans le livret sont également disponibles, sur mesure uniquement, pour des groupes salariés et des groupes managers. Commandez vos thèmes !

Conférences : Les intervenants animent des conférences sur chaque thématique, en France, Luxembourg, Suisse, Belgique, Afrique, Etats Unis (nous consulter pour les modalités).

Selon l'article 262-4-4-a du CGI (Code général des impôts), notre organisme dispensant des formations professionnelles continues est affranchi de la TVA.

Il en est de même pour les opérateurs de compétences (OPCO) définis par l'article L6332-1 du Code du travail.

**Risques Psychosociaux -RPS -
Qualité de vie au travail -QVT-**

**IMPLICATION DE L'ENTREPRISE DANS LE BIEN ÊTRE ET LA MOBILISATIONS DE SES
PROFESSIONNELS**

- **Le savez vous ?** Au moins **35 % de vos effectifs collaborateurs** vivent ou ont vécu des Violences Intra Familiales (VIF) ou des violences sociales dans leur parcours de vie.

60 % d'entre eux ramènent les effets de ces violences au sein des équipes :

Démotivation, inégalités, troubles du comportement, troubles relationnels, troubles cognitifs et troubles de la personnalité au travail; difficultés de communication, dépression ...nombreux sont les effets des troubles du comportement et du syndrome post traumatique qui n'ont pas été détectés assez précocement et qui ne sont pas surmontés. Ils peuvent sournoisement et fortement impacter vos équipes.

Contrairement à des croyances bien ancrées, si l'entreprise n'est pas responsable de ces effets néfastes, elle peut intervenir pour aider et soutenir ses salariés à sortir de ces schémas toxiques, se re-mobiliser, améliorer leur qualité de vie et plus largement, améliorer la qualité de vie de leur entourage au sein de vos équipes.

Comment repérer ces effets? Comment mettre en place des espaces et des référents salariés pour en parler, dénouer les enjeux, libérer la parole et communiquer au sein du milieu professionnel? Quelles sont les procédures à mettre en place ? Quels sont les outils à développer ?

Contactez nous sur **contact@icare-reliance.com** pour un diagnostic de vos RPS, la mise en place d'un plan de formation et d'un service psychologique à l'entreprise, adaptés à vos besoins.

Vous pouvez aussi faire appel à notre service psychologique aux salariés et managers.

www.icare-reliance.com/service-social-psychologique

01

Pages 12

DEVENIR RÉFÉRENT VIF VIOLENCES INTRA FAMILIALES ET CONJUGALES

SAVOIR ASSURER LE PRIMO ACCUEIL ET
L'ORIENTATION DES VICTIMES



VIOLENCES CONJUGALES

REPÉRER, ÉCOUTER ET
ACCOMPAGNER LES VICTIMES
DE VIOLENCES CONJUGALES

02

Page 13

03

Page 14

LES EFFETS DES VIOLENCES CONJUGALES SUR L'ENFANT



PRÉVENIR ET TRAITER LE HARCÈLEMENT EN MILIEU SCOLAIRE ET ÉDUCATIF

04

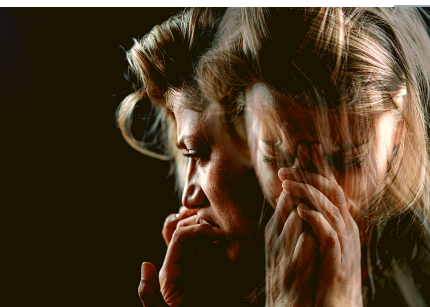
Page 15

05

Page 16

ENFANT EN DANGER REPÉRER, PROTÉGER, TRAITER

RECUEILLIR LA PAROLE DE L'ENFANT VICTIME
DE VIOLENCES FAMILIALES ET SEXUELLES



LE PSYCHOTRAUMATISME DIAGNOSTIC DEFUSING DES VICTIMES EN MILIEU MÉDICAL, SOCIAL OU JUDICIAIRE

06

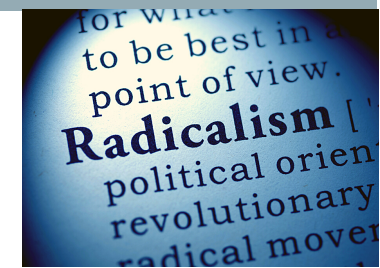
Page 17

07

Page 18 à 20

RADICALISATIONS PRÉVENIR, REPÉRER ET AGIR *

MODULE 1 AGENTS
MODULE 2 MANAGERS



Nature et caractéristiques des actions de formation

- Droit à la formation professionnelle continue.
- Formation spécifique : acquisition et actualisation de connaissances.

Objectifs

- Connaître les mécanismes de la violence conjugale et des VIF
- Connaître le cadre légal de l'intervention VIF, Violences Conjugales et Violences sur Mineurs: législation, pénale et civile
- Savoir repérer les mineurs victimes et les femmes victimes de violences conjugales
- Savoir recueillir la parole des victimes de violences: la parole spécifique des mineurs, la parole des victimes adultes. Apprendre à communiquer avec les victimes
- Évaluer le danger et la gravité de la situation
- Reconnaître les typologies de violences
- Lever les freins et accompagner au dépôt de plainte
- Connaître la procédure de signalement dans le cadre des Violences aux Mineurs et des VIF (violences conjugales, intra familiales), activer les acteurs du réseau spécialisé du territoire

Pré requis

Pas de pré requis

Outils pédagogiques

Brainstorming / L'échange d'expériences / L'analyse des pratiques / Mise en place d'outils et de projets sur les bonnes pratiques

Publics concernés

- Managers et Agents, Police Municipale, Agents d'accueil, Travailleurs sociaux, Psychologues
- Nombre : 6 à 20 personnes

Modalités d'intervention et d'évaluation

Formation/Information – Échanges avec les professionnels. Evaluation par questionnaires à chaud et à froid.

Modalités d'évaluation

Quizz, mise en situation, autoévaluations

Formateur

Psychologue clinicien et/ou juriste

Besoins en matériel

DURÉE : 1 JOURNÉE - 07 HEURES - PRÉSENTIEL



- TARIF Individuel : 590 €
- TARIFS Groupes nous consulter



2023

Jeudi 16 Mars 2023
Mardi 6 Juin 2023

2024

Lundi 15 Janvier
Lundi 11 Mars

Nature et caractéristiques des actions de formation

- Droit à la formation professionnelle continue.
- Formation spécifique : acquisition et actualisation de connaissances.

Objectifs

- Connaître les mécanismes et les cycles de la violence conjugale et les typologies de violences
- Connaître le cadre légal de l'intervention: législation pénale et civile actualisée
- Savoir repérer les mineurs et majeurs victimes de violences conjugales
- Abords psychopathologiques: Les personnalités des victimes, les personnalités des auteurs, repérage des signaux faibles, diffusing (déchocage) et débriefing
- Évaluer le danger et la gravité de la situation : Une compétence indispensable pour traiter et orienter
- Savoir traiter la situation en "polyvalence spécialisée" (diffusing, Plainte, mise à l'abri...)et activer les acteurs du réseau spécialisé sur votre territoire
- Connaître les procédures de signalement et d'information dans le cadre des violences faites aux mineurs et aux personnes vulnérables
- Les effets inter-générationnels et les effets des violences sur les enfants (répétition - résilience)
- Savoir qualifier la vulnérabilité et recueillir la parole des mineurs victimes de violences et des majeurs vulnérables.

Pré requis

Pas de pré requis

Outils pédagogiques

- Le Brainstorming / L'échange d'expériences / L'analyse des pratiques / Films / Construction d'outils et de projets, réflexions sur les bonnes pratiques/ Mise en situation

Publics concernés

- Psychologues, Travailleurs sociaux, Magistrats, Juristes, Personnels sociaux , médicaux, services enquêteurs - Police Municipale, tous personnels au contact potentiel de victimes
- Nombre : 6 à 20 personnes

Modalité d'intervention

- Formation/Information – Échanges avec les professionnels.

Formateur

Psychologue et/ou Juriste

DURÉE : 2 JOURNÉES (PRÉSENTIEL) - 13 HEURES

Besoins en matériel



- TARIF Individuel : 990 €
- TARIF Groupe : Nous consulter



2023

Jeudi 30 et Vendredi 31 Mars
 Lundi 15 et Mardi 16 Mai
 Jeudi 22 et Vendredi 23 Juin
 Jeudi 12 et Vendredi 13 Octobre

2024

Jeudi 25 et Vendredi 26 Janvier
 Jeudi 21 et Vendredi 22 Mars
 Jeudi 23 et Vendredi 24 Mai
 Jeudi 25 et Vendredi 26 Juillet

Objectif général

Permettre aux professionnels de repérer les enfants victimes de violences et d'être en mesure d'agir dans l'intérêt de l'enfant.

Objectifs opérationnels

- Repérer les mécanismes en jeu dans les phénomènes de violences conjugales: début des violences cycles (approfondis)
- Aborder la question de la parentalité dans le couple où s'exerce la violence conjugale.
- Identifier les effets des violences conjugales sur le développement de l'enfant (petite enfance, enfance), effets psychologiques, moteurs, neurophysiologiques, cognitifs, somatiques...
- Identifier les enjeux des violences conjugales sur l'adolescent et l'adulte: répétitions, reproductions
- Mettre en place des mesures et outils appropriés pour évaluer, protéger, orienter
- Repérer le tissu associatif et institutionnel national, local spécialisé dans la protection de l'enfance et la prise en charge des situations.

Pré requis

Pas de pré requis

Outils pédagogiques

- Approche théorique : clinique de la relation parent-enfant, clinique des violences intra familiales et conjugales, psychologie du développement
- Approche pratique : connaître les procédures et les professionnels intervenants dans ce domaine
- Approche empirique : étude de cas, partage d'expériences

Publics concernés

Professionnels du secteur socioéducatif, social, médico-social, petite enfance, enfance, professionnels de la protection de l'enfance dont l'activité peut être en lien avec la violence conjugale et l'enfant. Tous professionnels en lien avec des enfants.

Modalité d'intervention

Formateurs

Psychologue clinicien - juriste ex directrice BPDJ (brigade des mineurs)

DURÉE : 1JOURNÉE - 6 HEURES

BESOINS EN MATÉRIEL:



- TARIF Individuel : 590 €
- TARIFS Groupes nous consulter



2023

Mardi 07 mars 2023
Vendredi 27 octobre 2023
Vendredi 8 Décembre 2023

2024

Mardi 30 janvier 2024
Lundi 13 Mai 2024

Nature et caractéristiques des actions de formation

Permettre aux professionnels de repérer les phénomènes de harcèlement en milieu scolaire et recevant des mineurs et d'être en mesure d'agir dans l'intérêt de l'enfant.

Objectifs

- Repérer les mécanismes en jeu dans les phénomènes de harcèlement: signaux à bas bruit, signaux forts cycles (approfondis)
- Aborder la question de la parentalité dans le couple où s'exerce la violence conjugale.
- Identifier les effets des violences conjugales sur le développement de l'enfant (petite enfance, enfance), effets psychologiques, moteurs, neurophysiologiques, cognitifs, somatiques...
- Identifier les enjeux des violences conjugales sur l'adolescent et l'adulte: répétitions, reproductions
- Mettre en place des mesures et outils appropriés pour évaluer, protéger, orienter
- Repérer le tissu associatif et institutionnel national, local spécialisé dans la protection de l'enfance et la prise en charge des situations.

Pré requis

Pas de pré requis

Outils pédagogiques

- Approche théorique : clinique de la relation parent-enfant, clinique des violences intra familiales et conjugales, psychologie du développement
- Approche pratique : connaître les procédures et les professionnels intervenants dans ce domaine
- Approche empirique : étude de cas, partage d'expériences

Publics concernés

Professionnels du secteur socioéducatif, social, médico-social, petite enfance, enfance, professionnels de la protection de l'enfance dont l'activité peut être en lien avec la violence conjugale et l'enfant. Tous professionnels en lien avec des enfants.

Modalités d'interventions

Formateurs

Psychologue clinicien, juriste, ex directrice BPDJ (brigade des mineurs)

DURÉE : 1 JOURNÉE - 6 HEURES

BESOINS EN MATÉRIEL:



- TARIF Individuel : 490 €
- TARIFS Groupes nous consulter



2023

Lundi 17 Avril 2023

Vendredi 17 novembre 2023

2024

Mercredi 7 Février 2024

Mardi 16 Avril 2024

Introduction

Chaque enfant mérite d'être respecté lors de la procédure judiciaire, de pouvoir expliquer son histoire, une préparation adéquate, de recevoir un soutien émotionnel avant, pendant et après son passage à l'audience, de se sentir en sécurité et protégé dans un tribunal, d'être interrogé dans un langage adapté à son âge et à son niveau de développement.

Le but de cette formation est de permettre aux professionnels de prévenir, repérer et évaluer toute situation de danger pouvant perturber le développement et la sécurité de l'enfant. Savoir repérer une situation de danger et connaître les procédures.

Objectifs

Abord de la Méthode Calliope

Historique, Indications, Contre-indications

Maîtriser les rencontres avec l'enfant

Maîtriser la méthode calliope pour libérer la parole des enfants victimes de crimes ou délits sexuels, de psycho-traumatismes et de violences et les accompagner au bout de la procédure judiciaire.

- Libérer la parole du témoin. Accompagner.

Établir un lien de confiance avec l'enfant, étudier le but des rencontres à l'enfant, présentation des outils de travail, expliquer le rôle de l'enfant.

Acquérir des compétences nécessaires, mise en pratique par des exercices. / L'appui et la « pédagogie code pénal », adapté à l'âge de l'enfant.

La révélation

- Savoir recueillir la parole de l'enfant victime
- Les fausses allégations chez l'enfant victime
- Apprendre à répondre aux questions du mineur
- Rencontre avec un magistrat,
- Remise de conseils et de la lettre pour la soirée avant l'audience.
- Devenir intervenant référent et préparer et accompagner l'enfant à la journée au tribunal
- Permettre à l'enfant de partager ses perceptions et ses émotions, recadrer les autoévaluations négatives vers le positif, soutenir le courage et l'accomplissement.

Composantes de la préparation de l'enfant

L'éducation :

- Comprendre les enjeux et types relationnels les mises en situation pour apprendre au témoin à témoigner de manière efficace
- Les techniques de relaxation et gestion du stress et de l'anxiété
- La visite d'orientation au palais de justice
- L'accompagnement au palais de justice
- La rencontre bilan

Outils

Films / Abords empiriques de la méthode / Abords pratiques / Mises en situation / Jeux de rôles

Publics

Professionnels devant recueillir la parole de l'enfant :
Police notamment Brigade mineurs, Procureurs mineurs, Gendarmerie, Psychologues, psychiatres, médecins experts, Professionnels de l'Aide sociale à l'Enfance, professionnels de la protection de l'enfance.

Durée : 2 journées - 12 heures

**BESOIN EN
MATÉRIEL**



2023- 2024

NOUS CONTACTER



- **TARIF Individuel : 1200 €**
- **TARIFS Groupes nous consulter**

Introduction

Chaque enfant mérite d'être respecté lors de la procédure judiciaire, de pouvoir expliquer son histoire, une préparation adéquate, de recevoir un soutien émotionnel avant, pendant et après son passage à l'audience, de se sentir en sécurité et protégé dans un tribunal, d'être interrogé dans un langage adapté à son âge et à son niveau de développement

Le but de cette formation est de permettre aux professionnels de prévenir, repérer et évaluer toute situation de danger pouvant perturber le développement et la sécurité de l'enfant. Savoir repérer une situation de danger et connaître les procédures.

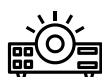
Objectifs

- Identifier les stades du développement de l'enfant (aborder le consentement, discernement à chaque stade)
 - Recueillir la parole du mineur victime. Repérer les éléments psycho-traumatiques et les reproductions
 - Connaître le cadre légal de la protection de l'enfance : champs pénal et champs civil. Obligation de signaler et articulation avec le secret professionnel.
 - Connaître les typologies de violences sur mineurs
 - Détecter et analyser les actes et les situations de maltraitance physique, sexuelle et/ou psychologique concernant les nourrissons, les jeunes enfants, les enfants et adolescents
 - Décoder les signaux d'alerte (troubles fonctionnels , troubles physiques et comportementaux..)
 - Évaluer, construire des outils pour repérer, concerter, protéger
 - Mettre en oeuvre les actes nécessaires à la protection de l'enfance et construire des outils adaptés.
-
- Approche théorique : aspect juridique, développement psychologique de l'enfant
 - Approche pratique : connaître les partenaires sur le territoire, savoir mener un entretien et connaître la procédure
 - Approche empirique : étude de cas, partage d'expériences aspects psychosociaux
 - Approche théorique : la loi, les dispositifs, l'Ethique et la déontologie professionnelle
 - Approche pratique : la rédaction d'un signalement, la posture du professionnel
 - Approche empirique : étude de cas, partage d'expériences aspects juridiques

Durée : 2 journées - 12 heures

Outils

**BESOIN EN
MATÉRIEL**



Films / Abords empiriques de la méthode / Abords pratiques /
 Mises en situation / Jeux de rôles

Publics

Professionnels des services éducatifs et sociaux, professionnels de l'enfance et de la petite enfance, psychologues, psychiatres, médecins, professionnels de la protection de l'enfance.



2023

NOUS CONTACTER



- **TARIF Individuel : 1200 €**
- **TARIFS Groupes nous consulter**

Nature et caractéristiques des actions de formation

Savoir diagnostiquer et prendre en charge le traumatisme psychologique immédiat et à long terme

Objectifs

- Identifier les mécanismes du psycho-traumatisme et savoir utiliser le test TRAUMAC adulte
- Savoir recueillir la parole du mineur et majeur victime. Repérer les éléments psycho-traumatiques et les reproductions, répétitions...
- Connaître le cadre légal de la protection de l'enfance et des adultes vulnérables : champs pénal et champs civil. l'Obligation de signaler et l'articulation avec le secret professionnel.
- Connaître les typologies de violences en jeu et leurs effets sur l'effraction.
- Décoder les signaux d'alerte (troubles fonctionnels , troubles comportementaux..)en lien avec le psycho-traumatisme
- Évaluer, diagnostiquer la gravité du psycho-traumatisme: Utiliser le test TRAUMAC.
 - Abords psychothérapeutiques du psycho-traumatisme: Divers types de psychothérapies et de soins

Pré requis

Etre titulaire du titre de psychologue ou de psychothérapeute

Outils pédagogiques

- Approche théorique : aspect juridique, développement psychologique de l'enfant et effractions
- Approche pratique : connaître les partenaires sur le territoire, savoir mener un entretien et connaître la procédure
- Approche empirique : étude de cas, partage d'expériences
- Approche théorique : le cadre de la loi, les dispositifs
- Approche pratique : savoir utiliser le test TRAUMAC , la rédaction d'un rapport d'expertise, le signalement
- Approche empirique : étude de cas, partage d'expériences aspects juridiques

Public concernés

Professionnels de l'enfance, psychologues, travailleurs sociaux, personnels éducatifs, professionnels de la petite enfance et de l'enfance, personnels jeunesse, services publics

Modalités d'interventions

Formateur

DURÉE : 2 JOURNÉES - 12 HEURES

BESOINS EN MATÉRIEL



- TARIF Individuel : 1200 €
- TARIFS Groupes nous consulter



2023

Judi 29 et Vendredi 30 Juin 2023

2024

Judi 29 Février et Vendredi 1er Mars

Lundi 22 et Mardi 23 Avril

Nature et caractéristiques des actions de formation

- Droit à la formation professionnelle continue.
- Formation spécifique : acquisition et actualisation de connaissances.

Objectifs

- Apprendre à repérer et connaître les publics susceptibles de se soumettre aux processus de radicalisation
- Savoir repérer et identifier les signes de radicalisation
- Prévenir la radicalisation
- Connaître la procédure de signalement des radicalisations et les procédures existant sur le territoire
- Entendre les familles de jeunes radicalisés : améliorer la prévention, entre soutien et actions de mobilisation

Pré requis

Pas de pré requis

Outils pédagogiques

Les outils sont les méthodes utilisées pendant la formation pour créer la dynamique et la cohésion de groupe, la mobilisation des stagiaires

Le Brainstorming / L'échange d'expériences / L'analyse des pratiques / La mise en place d'outils et de projets sur les bonnes pratiques

Publics concernés

- Agents de terrain en contact avec le public

Modalités d'intervention

- Formation/Information – Échanges avec les professionnels.

Formateur

DURÉE : UNE JOURNÉE

BESOIN EN MATÉRIEL



**FORMATION SUR SITE
NOUS CONTACTER**

2024

Lundi 11 mars 2024



- TARIF Individuel : 790 €
- TARIFS Groupes nous consulter

Nature et caractéristiques des actions de formation

- Droit à la formation professionnelle continue.
- Formation spécifique : acquisition et actualisation de connaissances.

Objectifs

- Apprendre à repérer et connaître les publics susceptibles de se soumettre aux processus de radicalisation
- Savoir repérer et identifier les signes de radicalisation
- Prévenir la radicalisation
- Connaître la procédure de signalement des radicalisations et les procédures existant sur le territoire (Module Managers)
- Entendre les familles de jeunes radicalisés : améliorer la prévention, entre soutien et actions de mobilisation
- Construire les moyens de la prévention en entreprise ou en institution
- Encadrer et guider des personnels en situation de repérage
- Signaler

Pré requis

Pas de pré requis

Outils pédagogiques

Les outils sont les méthodes utilisées pendant la formation pour créer la dynamique et la cohésion de groupe, la mobilisation des stagiaires

Le Brainstorming / L'échange d'expériences / L'analyse des pratiques / La mise en place d'outils et de projets sur les bonnes pratiques

Publics concernés

- Managers de services publics et privés

Modalités d'intervention

- Programme en annexe adapté à vos services
- Formation/Information – Échanges avec les professionnels

Formateur

DURÉE : 2 JOURNÉES - 12 HEURES. + ½ JOURNÉE DE REPORTING

BESOIN EN MATÉRIELS



- TARIF Individuel : 1290 €
- TARIFS Groupes nous consulter



**DANS VOS MURS OU EN
PROXIMITÉ**

NOUS CONTACTER

2024

Judi 21 et vendredi 22 mars
16/04 avril (Reporting)

SERVICES COMPLÉMENTAIRES SÉRÉNITÉ

ASSISTANCE ET CONSEIL

Un service de conseil et d'assistance est assuré par nos intervenants à la suite de toute formation du secteur victimologie.

EN PRESTATION COMPLÉMENTAIRE *

Une mise en place des procédures internes peut être assurée par nos services :

Rédaction d'un cahier des charges, veille au respect des procédures, outils de saisine et d'orientation.

Un numéro vert est assuré pour vous accompagner sur les situations que vous aurez à traiter.

*Nous contacter sur contact@icare-reliance.com



08

Page 22

**ASSESSMENT CENTER: RÉUSSIR
L'ENTRETIEN DE RECRUTEMENT -
UTILISER ET MAÎTRISER LA MISE EN
SITUATION**



COMMUNICATION POSITIVE

FORMATION BASE MODULE 1
FORMATION APPROFONDIE MODULE 2

RSE CPS QVT

09

Page 23-24

10

Page 25

**MAÎTRISER LA GESTION DES
CONFLITS EN ENTREPRISE**

RSE CPS QVT



**AMÉLIORER L'ÉGALITÉ FEMMES-
HOMMES
DANS VOTRE ENTREPRISE**

RSE CPS QVT

11

Pages 26-27

12

Pages 28-29

**ÉQUI COACHING :
COHÉSION SOCIALE - DÉVELOPPEMENT
PERSONNEL INDIVIDUEL ET DE GROUPE
AVEC LE CHEVAL**

RSE CPS QVT



Nature et caractéristiques des actions de formation

Acquérir et affiner une conduite d'entretien de recrutement professionnelle et efficace.
Optimiser vos recrutements, réduire les marges d'erreurs concernant les types de personnalité, fidéliser.
Améliorer les performances de votre service Ressources Humaines et approfondir les techniques de recrutements par la mise en situation et l'assessment center.

Objectifs

Identifier les enjeux et les conditions de réussite de l'entretien et de la mise en situation.

Aspects juridiques :

- Connaître la législation en matière de recrutement et de non-discrimination,
- Connaître les étapes d'un recrutement

Aspects techniques et humains :

- Définir le poste et établir le profil du candidat recherché,
- Hiérarchiser les compétences clés à rechercher, préparer la mise en situation
- Se doter d'une structure type et d'une écoute adaptées (savoir s'écouter pour écouter),
- Poser les bonnes questions et varier ses attitudes d'écoute : identifier les différents types de questions et leur pertinence,
- Savoir creuser la motivation et expliciter les implicites,
- S'entraîner: reformuler, écouter,
- Savoir prendre des notes durant l'entretien,
- Se doter de grilles de synthèse pour étayer sa décision,
- Rédiger un compte-rendu objectif,
- Utiliser les outils tests
- Faire un retour constructif au candidat.

Pré requis

Pas de pré requis

Outils pédagogiques

Abords théoriques et empiriques / Brainstorming / Abords pratiques / Echanges en groupe, demi groupe et individuels / Films / Mise en situation / Prise de Vidéo et conduite d'analyse / Construction d'outils

Publics concernés

Chargé(e) du recrutement / Responsable du recrutement/ Responsable du développement RH / Manager / Toute personne amené(e) à recruter.

Modalités d'intervention

Formateurs

DRH formateur, Consultant RH, Psychologues du Travail

**DURÉE 2 JOURS /12 HEURES
BESOIN EN MATÉRIEL :**



- Individuel : 1400 €
- 10 à 20 : 12000€
- Groupe 6 à 9 : 8200€
- >20 : nous consulter



2023

Jeu 2 et Ven 3 Novembre
Lun 13 et Mar 14 Septembre

2024

Lun 29 et Mar 30 Avril
Lun 8 et Mar 9 Juillet

Nature et caractéristiques des actions de formation

Utiliser la communication positive pour améliorer l'ambiance, la loyauté et la cohésion de groupe au travail

Objectifs

- Découvrir l'observation active, savoir écouter
- Écouter ce qui se passe en soi: émotions, sentiments, élaborations, interprétations,
- Écouter l'autre et clarifier : émission et réception, besoins, désirs
- Repérer nos habitudes de langage qui entravent les relations vertueuses
- Savoir identifier et nommer les attitudes et comportements toxiques- Créer des relations positives
- Être relié à ses motivations et objectifs et comprendre ceux de ses interlocuteurs et développer une attitude positive et constructive proactive dans les liens professionnels
- Prévenir / Identifier / transformer et dépasser un conflit et proposer une voie de résolution
- Renforcer une expression claire et une écoute de son interlocuteur
- Favoriser la coopération et la créativité dans les relations
- Contribuer de manière constructive au travail en équipe et aux intelligences collectives
- Animer des équipes, des projets avec positivité et respect de chacun

Pré requis

Pas de pré requis

Outils pédagogiques

Abords Théoriques et empiriques des types de personnalité / Films / Mise en pratique par groupe, groupe restreint, entretien individuel / Construction de projet / Prise de vidéos et mises en situation de Communication Positive et résolution de conflit

Publics concernés

-Chefs d'entreprise / Managers / Tous professionnel

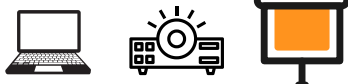
Modalités d'intervention


Formateur

Psychologue spécialisée types relationnels et communication positive

DURÉE : 1 JOURNÉE - 6 HEURES

BESOIN EN MATÉRIEL :




**SUR MESURE
NOUS CONTACTER**



- Individuel : 750 €
- 9 à 12 : 6700 €
- Groupe 6 à 9 : 4500€
- >20 : nous consulter

2024
Lundi 13 mai 2024

Nature et caractéristiques des actions de formation

Approfondir la pratique de communication positive par l'écoute empathique et le dialogue : une communication éprouvée

Objectifs

Aborder les techniques de dialogue

- Reconnaître les différentes attitudes et habitudes d'écoute
- Repérer les freins et limites à l'empathie (savoir s'écouter)
- Repérer nos propres freins et résistances, nos mécanismes de défense (je est un autre)
- Expérimenter et Développer une écoute empathique et positive (empathie non victimaire)
- Distinguer les différentes manières d'émettre et de recevoir les messages (appro)
- S'entraîner à entendre ce qu' éprouve l'autre au delà de la manière dont il ou elle s'exprime

Pratiquer le dialogue positif

- Approfondir l'auto-empathie et l'empathie
- S'entraîner à la pratique du dialogue
- Apprendre à partir de nos blocages et de nos défis relationnels
- Entendre et exprimer le refus, le désaccord, savoir dire "non"
- Entendre et exprimer l'acceptation, savoir dire "Oui"

Pré requis

Pas de pré requis

Outils pédagogiques

Abords Théoriques et empiriques des mécanismes de défense, des notions cliniques et psychologiques relationnelles / Films / Mise en pratique par groupe, groupe restreint, individuelle

Construction de projet / Prise de vidéos et mises en situation (développement personnel avec chevaux) / Psychodrame

Publics concernés

Chefs d'entreprise / Managers / Tous professionnel

Modalités d'intervention

Formateur

Dirigeant RH - Psychologue du travail

DURÉE : 2 JOURNÉES - 12 HEURES

BESOIN EN MATÉRIEL :



- Individuel 1350 €
- 9 à 12 : 12000 €
- Groupe 6 à 9 : 7800€
- >20 : nous consulter

SUR MESURE
NOUS CONTACTER

2024

Lundi 20 et Mardi 21 mai 2024

Nature et caractéristiques des actions de formation

Savoir repérer prévenir et gérer les conflits en entreprise. Soft skills et assertivité.

Objectifs

- Repérer, désamorcer les conflits en entreprise
- Découvrir l'observation active, savoir écouter
- Communiquer efficacement : Savoir écouter, savoir cadrer, Planifier, établir la confiance, décoder le langage non verbal, fixer des objectifs SMART, maîtriser la prise de parole...
- Adopter une posture positive: émotions, sentiments, élaborations, interprétations,
- Manager les personnalités difficiles: repérer les types de personnalités difficiles, adapter sa posture, recadrer.
- Gérer les conflits interpersonnels
- Modes opératoires de cadrage selon les types de personnalités
- Le déficit de la bienveillance
- Poursuivre ou rompre le contrat
- Contribuer de manière constructive au travail en équipe et aux intelligences collectives
- Animer des équipes, des projets avec positivité

Pré requis

Pas de pré requis

Outils pédagogiques

Abords Théoriques et empiriques des types de personnalité

Films

Mise en pratique par groupe, groupe restreint, entretien individuel

Construction de projet

Prise de vidéos et mises en situation de Communication Positive et résolution de conflit

Publics concernés

Chefs d'entreprise, Managers et autres professionnels

Modalités d'intervention

En présentiel

Formateur

Psychologue clinicien des organisations

DURÉE 1 JOURNÉE - 6 HEURES
BESOIN EN MATÉRIEL :



- Individuel : 750 €
- 9 à 12 : 6700 €
- Groupe 6 à 9 : 4500€
- >20 : nous consulter



2023

Lundi 11 Décembre 2023

2024

Lundi 27 mai 2024



**CAP SUR L'ÉGALITÉ FEMMES-HOMMES DANS
LES ENTREPRISES
LA LUTTE CONTRE LES DISCRIMINATIONS
SEXISTES**

**DEPUIS 2020, UNE FORMATION ET SENSIBILISATION
EST OBLIGATOIRE POUR LES ENTREPRISES DE PLUS
DE 50 SALARIÉS**

- Créée par la loi du 5 septembre 2018 pour la liberté
de choisir son avenir professionnel l'index de l'égalité

**L'ENTREPRISE DOIT VEILLER À CE QUE DES
RÉFÉRENTS ÉGALITÉ SOIENT NOMMÉS ET FORMÉS.**

AMÉLIORER L'ÉGALITÉ FEMMES-HOMMES LUTTER CONTRE LES DISCRIMINATION DEVENIR RÉFÉRENT ÉGALITÉ

Nature et caractéristiques des actions de formation

- Droit à la formation professionnelle continue.
- Formation spécifique : acquisition et actualisation de connaissances. Obligation des entreprises.

Objectifs

- Savoir repérer et identifier les inégalités et discriminations dans votre environnement,
- Repérer les stéréotypes sexistes
- Prévenir les inégalités femmes -hommes, les discriminations
- Connaître les méthodes d'implication dans la lutte contre les inégalités sociétales et professionnelles
- Améliorer la communication entre les femmes et les hommes au sujet des inégalités
- Construire les moyens de la prévention en entreprise ou en institution
- Encadrer et guider des personnels en situation d'inégalité ou de discrimination
- Créer des outils adaptés en s'appuyant sur les référentiels de plan d'action

Pré requis

Pas de pré requis

Outils pédagogiques

Les outils sont les méthodes utilisées pendant la formation pour créer la dynamique et la cohésion de groupe, la mobilisation des stagiaires

Le Brainstorming / L'échange d'expérience / L'analyse des pratiques /

La mise en place d'outils et de projets sur les bonnes pratiques / Le psychodrame ou jeu de rôle / Films et apports bibliographiques

Publics concernés

- Nombre / groupes petits moyens : 6 à 20 stagiaires
- Nombre / groupes petits moyens : 20 à 40 stagiaires

Modalités d'intervention

- Le programme adapté à vos services sera joint en annexe
- Formation/Information – Échanges avec les professionnels

Formateur

DURÉE : 2 JOURNÉES - 12 HEURES

Besoin en matériel



- Individuel : 1190 €
- Groupe 6 à 10 : 6950 € date fixée avec vous
- Groupe jusqu'à 20 : 11800 € date fixée avec vous



2023

Vendredi 7 Juillet 2023

2024

Lundi 8 Avril 2024

Mardi 4 Juin 2024

Lundi 25 Novembre 2024

Nature et caractéristiques des actions de formation

Cette action de formation entre dans le champ d'application des dispositions relatives à la formation professionnelle continue (C. trav., art. L. 6313-7)

Objectifs

Développer une meilleure connaissance de soi, de ses émotions, savoir les maîtriser, développer une relation assertive dans le groupe de travail. Savoir se positionner avec fermeté et sans violence.

Pré requis

Pas de pré requis

Outils pédagogiques

JOUR 1 : 6 HEURES

- > Evaluation via entretien individuel + questionnaire et partage d'expérience
- Découverte théorique du cheval et de son mode relationnel : communication non-verbale / leadership / synergie / performance. Sensibilisation aux aspects de sécurité
- Exercices pratiques de découverte du cheval :
 - > Se rendre présent-Trouver sa place
 - > Evaluer un nouvel environnement/ son nouveau collaborateur / un client
- Aspects théoriques et pédagogiques : "Qu'est-ce que l'assertivité ?"

JOUR 2 : 6 HEURES

- Soins aux chevaux (1 heure).
- Exercices pratiques autour de la communication et des relations interpersonnelles : (4 heures).
 - > S'adapter à de nouvelles formes de communication- Prévenir – demander – remercier
 - > Comprendre de manière pratique les enjeux de l'empathie et l'interactivité
 - > Accueillir les émotions ou le stress d'autrui sans être destabilisé
- Échanges critiques autour des observations effectuées par le groupe et introduction aux Soft-skills : Quel apport individuel et collectif ? Comment les laisser s'exprimer ? Comment les valoriser ?
- Mise en pratique lors de l'exercice "Saut d'obstacle en liberté".
- Retour critique sur les exercices précédents et soins aux chevaux
- Exercices pratiques autour du leadership : Agir avec assertivité, Devenir référent, Développer la synergie et la cohésion autour d'un projet (team building), Aborder la notion de performance avec sérénité (prévention du « burn out »)
- Evaluation des acquis globaux en répétant les derniers exercices avec un cheval.

Formateur

Dirigeant RH - Psychologue - coach Equestre

DURÉE : 2 JOURNÉES
BESOIN EN MATÉRIEL



• Individuel : 1100 €
• Groupe 6 à 9 : 6500 €

• 10 à 20 : 9000 €
• >20 : nous consulter



2023

Lundi 3 et Mardi 4 Juillet

2024

Jeudi 13 et vendredi 14 Juin 2024
Jeudi 20 et vendredi 21 Juin 2024

MANAGERS

Nature et caractéristique des actions de formation

Objectifs

Développer son leadership, établir une relation entre vous et le cheval dans le but de développer vos compétences comportementales ou soft skills.

Prendre conscience de son intelligence émotionnelle et de son rapport aux autres.

Cette technique permet ainsi de mieux se connaître, de développer vos compétences de manager et de leader et d'améliorer vos capacités relationnelles au sein de l'entreprise, de se positionner clairement.

Pré requis

Aucun pré requis

Outils pédagogiques

JOUR 1 : 6 HEURES

- > Evaluation via entretien individuel + questionnaire et partage d'expérience
- Découverte théorique du cheval et de son mode relationnel : communication non-verbale / leadership / synergie / performance. Sensibilisation aux aspects de sécurité
- Exercices pratiques de découverte du cheval :
- > Se rendre présent-Trouver sa place
- > Evaluer un nouvel environnement/ son nouveau collaborateur / un client
- Aspects théoriques et pédagogiques : "Qu'est-ce que l'assertivité ? En quoi peut-elle renforcer le leadership du cadre ?"

JOUR 2 : 6 HEURES

- Soins aux chevaux (1 heure).
- Exercices pratiques autour de la communication et des relations interpersonnelles : (4 heures).
- > S'adapter à de nouvelles formes de communication- Prévenir – demander – remercier
- > Comprendre de manière pratique les enjeux de l'empathie et l'interactivité
- > Accueillir les émotions ou le stress d'autrui sans être destabilisé
- Échanges critiques autour des observations effectuées par le groupe et introduction aux Soft-skills : Quel apport individuel et collectif ? Comment les laisser s'exprimer ? Comment les valoriser ?
- Mise en pratique lors de l'exercice "Saut d'obstacle en liberté".
- Retour critique sur les exercices précédents et soins aux chevaux
- Exercices pratiques autour du leadership : Agir avec assertivité, Devenir référent, Développer la synergie et la cohésion autour d'un projet (team building), Aborder la notion de performance avec sérénité (prévention du « burn out »)
- Evaluation des acquis globaux en répétant les derniers exercices avec un cheval.

Formateur

Dirigeant RH - Psychologue - coach Equestre

DURÉE : 2 JOURNÉES

BESOIN EN MATÉRIEL



2023

Jeudi 20 et Vendredi 21 Juillet

2024

Vendredi 07 et Samedi 08 juin
2024

Vendredi 14 et Samedi 15 juin
2024



• Individuel : 1450 €
• Groupe 6 à 9 : 6500€

• 10 à 20 : 9000 €
• >20 : nous consulter

13

Pages 34-35

LIEUX D'ACCUEIL ENFANTS PARENTS (LAEP)

FORMATION 1 - ETRE ACCUEILLANT EN LAEP

FORMATION 2 - DIRIGER UN LAEP



LIEUX D'ACCUEIL ENFANTS PARENTS (LAEP)

**MODULE 3 - FONDER UNE PAUSE PARENTS*
ÉTABLISSEMENT PÉRÉNATAL DES 1000
PREMIERS JOURS**

13

Pages 36

14

Pages 37

**LA PÉDAGOGIE MONTESSORI EN LAEP:
ANIMER DES ATELIERS MONTESSORI
PARENTS- ENFANTS**



**ANIMER DES CAFÉS DES PARENTS
ET DES GROUPES DE PAROLE
ET D'ÉCHANGE ENTRE PARENTS**

15

Pages 38

16

Pages 39

BABY MASSAGE ET BIEN TRAITANCE :

**SHANTALA: UN OUTIL EXCEPTIONNEL
POUR SOUTENIR LA PARENTALITÉ**



Objectifs

- Intégrer la pertinence des concepts de base du dispositif d'accueil selon le référentiel CNAF des LAEP.
- Identifier le cadre spécifique du LAEP et saisir le sens de ce dispositif
- Devenir accueillant en définissant son rôle et sa fonction en adéquation avec le cadre et le référentiel.
- Savoir écouter les enfants et les parents et soutenir dans un cadre bienveillant et convivial en LAEP
- Savoir informer, donner des repères et utiliser des outils pédagogiques pour développer le lien Social et le soutien à la Parentalité

Pré requis

Pas de pré requis

Outils pédagogiques

- Apports théoriques et empiriques
- Vidéos
- Études de cas de situation d'accueil en LAEP favorisant échanges, discussions et construction du cadre référentiel
- Travail théorique en grand groupe
- Travail individuel et en petits groupes (jeux de rôles) afin d'éprouver les apports théoriques
- Apport d'un dossier pédagogique dématérialisé à l'ensemble des stagiaires. Ce dossier sera complété selon les besoins identifiés durant la formation.
- Construction du projet : votre Laep

Publics concernés

Évaluation

- Un bilan de positionnement avant et après la formation sous forme de questionnaire sur les objectifs (les compétences à acquérir) sera mise en œuvre donnant accès à un certificat de stage.
- Une évaluation qualitative de la formation

Formateur

- Psychologue clinicienne, psychanalyse et parentalité
- Neuro psychologue spécialisé dans les interactions parents enfants

DURÉE : 2 DEMI-JOURNÉES + 1 JOURNÉE (DISTANCIEL)

2 JOURNÉES (PRÉSENTIEL) - 12 HEURES DE FORMATION

BESOIN EN MATÉRIEL:



- Individuel : 610 €
- Groupe : nous contacter



2023

Jeu 5 et Ven 6 Octobre 2023

Jeu 23 et Ven 24 NOVEMBRE 2023

2024

Jeu 28 et Ven 29 Mars

Jeu 4 et Ven 5 Avril

Jeu 11 et Ven 12 Avril

Lun 29 et Mar 30 Juillet



Aspects pédagogiques , techniques et financiers

Pré requis

professionnels-les en projet d'ouverture d'un LAEP

Objectifs

- Étudier le cadre , les objectifs et les obligations légales du LAEP selon le référentiel CNAF
- Savoir réaliser une étude de Territoire
- Développer le business plan et le projet du LAEP : mener la conduite et l'ingénierie de projet rédiger
- Savoir établir un Budget prévisionnel: aspects financiers et co-financements

Outils pédagogiques

- Vidéo
- Accès aux Outils informatiques simples
- Éléments d'ingénierie faciles d'utilisation et efficaces
- Dynamique de groupe et intelligences collectives

Évaluation

Plusieurs évaluations durant cette formation :

- Un bilan de positionnement avant et après la formation sous forme de questionnaire sur les objectifs (les compétences à acquérir) sera mise en œuvre donnant accès à un certificat de stage.
- Une évaluation qualitative de la formation

Objectifs opérationnels

- Aborder les Aspects légaux, financiers et budgétaires : adossement à une structure publique ou associative de portage ou création d'une structure associative.
- Abord d'éléments de droit du travail
- Abord du droit associatif
- Abord des aspects budgétaires : réaliser un budget prévisionnel pour 3 ans
- Acquérir des bases et outils comptables simples
- Utiliser un tableur excel.
- Rédaction de la fiche action du projet.

Formateurs

- Psychologue cliniciens, formés à la psychanalyse, Neuro psychologues, Fondatrice des pause parents et chercheuse en psychopathologie clinique et parentalités - liens intergénérationnels

**DURÉE : 1 JOURNÉE + 1 DEMIE JOURNÉE / 12 HEURES DE FORMATION +
RETOUR SUIVI À 3 MOIS EN VISIO CONFÉRENCE**



2023

NOUS CONTACTER



- Individuel : 1 290 €
- 10 à 20 : 12900€
- Groupe 6 à 9: 7740 €
- >20: nous consulter

LES PAUSE PARENTS sont des établissements de prévention en périnatalité et de renforcement des compétences parentale comportant un LAEP, des ateliers allaitement, soins, baby massage et des consultations psychologiques et périnatales, dont le nom, la charte et le mode de fonctionnement sont déposés afin de préserver leurs compétences et un meilleur repérage par les parents et les professionnels.

Par l'approche globale et pluridisciplinaire qu'elles proposent, les Pause Parents ont démontré leur efficacité dans l'accompagnement singulier des nouveau-nés, des jeunes enfants, de leur famille et le soutien bienveillant et formateur à la parentalité.

Cet accompagnement permet

- A l'enfant de devenir "sujet" de son histoire, d'interagir avec son entourage de manière dynamique, d'établir un lien affectivement "sécure" aux adultes référents, et ce, dès le plus jeune âge.
- De réduire de manière importante les violences familiales et d'enrayer les répétitions toxiques.
- Aux parents: de s'ouvrir à des réflexions éducatives en partant de l'histoire de chacun.

Il complète le concept de maison verte par des approches travaillant sur l'image inconsciente du corps (DOLTO), sur la dignité et sur l'estime de soi mais aussi par un travail de remédiation et de reliance sociale

A ce titre, il permet une restauration du sujet intime et du sujet social, l'émergence d'une émancipation et des responsabilités éducatives actives, le dépassement des psycho traumatismes.

Nathalie Rocailleux, fondatrice des Pause Parents vous propose de vous accompagner sur la formation initiale et continue, pour développer ces établissements sur votre département.

Pour cela vous devez être titulaire du titre de psychologue clinicien de pédiatre et/ou titulaire du CAFDES.

Nous travaillons avec vous l'ingénierie du projet sur votre territoire jusqu'à sa mise en place et sa labellisation et nous vous accompagnons techniquement et économiquement par l'assistance aux financements, tout au long de son fonctionnement.

Vous bénéficiez de rassemblements annuels des Pause Parents, d'une coordination et de travaux communs sur les pratiques professionnelles.

Ces travaux permettent de laisser place à toute la diversité des méthodes, des moyens et des ressources qu'offre chaque Pause Parents tout en proposant de s'enrichir de l'expérience singulière et des travaux de chacun.

DURÉE

2 journées de formation "développer et diriger une pause parents" + suivi annuel mensuel et labellisation



2023

NOUS CONTACTER



1290€ formation initiale
+ 1200 € annuel avec label et suivi du projet
+ cotisation aide au financement

Montessori !

Objectif principal

Utiliser la pédagogie Montessori pour accompagner la parentalité et mettre en place des ateliers parents/enfants au sein des LAEP

Objectifs opérationnels

- Comprendre les bases et fondements de la pédagogie Montessori pour les 0/3 ans et les 3/6 ans pour les appliquer au sein de sa structure.
- Utiliser les outils Montessori pour renforcer le lien parent/enfant
- Aménager un espace d'accueil au sein du LAEP en s'inspirant des environnements Montessori pour les 0/3 ans et les 3/6ans (Nido et communauté enfantine - la maison des enfants)
- Savoir accompagner les parents dans le développement de leur enfant (autonomie, motricité libre...)
- Savoir proposer aux parents des activités concrètes pouvant être réinvesties dans leur pratique quotidienne
- Utiliser les activités Montessori pour optimiser les apprentissages psycho-sociaux et langagiers des enfants

Pré requis

Pas de pré requis

Outils pédagogiques

- Méthode active alternant les phases collectives et de petits groupes, expositives et interrogatives
- Apports théoriques : principes fondateurs de la pédagogie Montessori. Apports des Neurosciences
- Apports pratiques : construction, connaissance et manipulation des outils, conception de séances
- Fabrication de matériel à bas coût

Publics concernés

Personnels des LAEP, personnels de crèche, RAM,
Professionnels de la petite enfance et de l'enfance. MECS

Formateurs

Enseignante et formatrice Montessori ou EJE formatrice Montessori CV

DURÉE : 2 JOURS DE FORMATION



2023

15 et 16 juin 2023
28 et 29 août 2023

27 et 28 Novembre 2023

2024

25 et 26 mars 2024
30 et 31 Mai 2024
26 et 27 Aout 2024
4 et 5 novembre 2024



- Individuel : 890 €
- Groupe de 8 à 12 : Nous consulter

Objectif

Savoir préparer, animer un groupe de parole de parents, un café des parents, un groupe d'échange entre parents

Objectifs opérationnels

- Préparer un groupe de parole: ingénierie de projet, attentes, objectifs
- Animer : Analyser la dynamique de groupe, Acquérir des techniques d'animation et de relance.
- Utiliser les outils de la dynamique de groupe , repérer les types relationnels des participants et impliquer
- Aménager un espace pour créer une dynamique de groupe positive
- Accompagner les parents dans le développement de leur enfant
- Proposer aux parents des activités concrètes pouvant être réinvesties dans leur pratique quotidienne
- Utiliser les implications pour optimiser les compétences psycho-sociales parentales
- Évaluer l'efficacité de l'action

Pré requis

Pas de pré requis

Outils pédagogiques

- Méthode : active alternant les phases collectives et de petit groupe ou individuelle
- Apports théoriques : dynamique de groupe, pédagogie de groupe, ritualisation et circulation de la parole, motivation, implication, repérages
- Apports pratiques : connaissance et manipulation des outils langagiers, ingénierie de projet, intelligence collective
- Écriture
- Vidéo et psychodrame

Publics concernés

Personnels de LAEP, personnel ASE PMI , parentalité

Modalités d'intervention

Formateur

Psychologue Clinicien

DURÉE : 1 JOURNÉE

BESOIN MATERIEL



• Individuel : 400 €
• Groupe 6 à 9: Nous consulter

• 10 à 20 : 4500 €
• >20: nous consulter



2023

Lundi 17 juillet 2023

2024

Lundi 17 juin 2024

Ou date groupe à déterminer ensemble

Objectifs

- Accompagner les parents dans une démarche de bien-traitance pour leur nourrisson à travers les soins quotidiens et le baby massage
- Favoriser l'apaisement le désamorçage des tensions, les interactions précoces, le holding, l'ajustement et la période de préoccupation primaire
- Favoriser l'attachement sécure et la résilience parentale, l'empathie, le respect du parent pour l'enfant et permettre à l'espace nécessaire à l'altérité de se mettre en place, tout en étant contenant.
- Soutenir l'élaboration éducative, affective, sociale et cognitive des parents
- Accéder aux techniques du baby massage Shantala et accompagner les gestes et la contenance psychique des parents.

Contenus

- Abords théoriques et empiriques : Accompagner les parents en périnatalité dans une démarche de bien-traitance et de soutien du lien et de l'attachement positif à l'enfant
- Abords pratiques : Renforcer la qualité gestuelle et relationnelle lors des soins corporels contribuant à la construction psychique du nourrisson et à son sentiment continu d'exister.

Pré requis

Pas de pré requis

Outils pédagogiques

- Groupe et demi-groupes interactifs
- Abord pratique : Initiation à la technique du baby-massage Shantala et aux installations, outils, fabrication des huiles
- Abord théorique : contre indications, indications. Interroger la bien-traitance
- Ateliers du holding nursing
- Films et vidéos
- Étude de situation : Interroger l'intimité du tout petit, permettre au parent d'expérimenter sa capacité à être contenant pour l'enfant.
- Étude de situation, travail de réflexion sur les pratiques.

Publics concernés

Sage femmes, Psychologues, EJE, Travailleurs sociaux, Infirmiers -res puéricult-eur/rices , auxiliaires de puériculture, tout professionnel accompagnant les parents en périnatalité.

Formateurs

Puéricultrices, Psychologues cliniciens

DURÉE :

2 JOURNÉES

+ ½ JOURNÉE DE RETOUR EN VISIOCONFÉRENCE APRÈS TROIS MOIS DE PRATIQUE

BESOIN MATERIEL

Une poupée env 50 cm



2023

Lundi 20 et Mardi 21 Mars
Jeudi 19 et Vendredi 20 Octobre
Mercredi 25 et Jeudi 26 Octobre
Lundi 18 et Vendredi 29 Décembre

2024

Jeudi 4 et Vendredi 5 Juillet
Jeudi 7 et Vendredi 8 Mars
Jeudi 16 et Vendredi 17 Mai
Jeudi 6 et vendredi 7 Juin



- Individuel : 990 €
- 10 à 20 : 8900 €
- Groupe 6 à 9: 5900 €
- >20: nous consulter

17

Pages 42

**ÉDQUER SANS VIOLENCE EN
COLLECTIVITÉ :
APPROCHE, MÉTHODES ADAPTÉES

L' ACQUISITION DES COMPÉTENCES
PSYCHO SOCIALES DU JEUNE
ENFANTS**



**PRÉVENTION -
ÉDUCATION À LA RELATION AFFECTIVE ET
SEXUELLE CHEZ L'ADOLESCENT**

18

Pages 44

19

Pages 41

**ADOPTION: ATTACHEMENT ET
SÉPARATIONS-
"AVANT TOI IL N'Y AVAIT PAS RIEN"**



**UTILISER LA PÉDAGOGIE MONTESSORI
0-3ANS
3-6 ANS
6-12 ANS**

20

Pages 45 à 48

21

Pages 50

**ACCOMPAGNER LES DIRECTIONS DES
ÉTABLISSEMENTS D'ACCUEIL DE LA
PETITE ENFANCE : ACTUALISATION
JURIDIQUE, OUTILS**



**PETITE ENFANCE,
ENFANCE ET COLLECTIVITÉS**

**JEUX ET CRÉATIVITÉ
CHEZ LE JEUNE ENFANT**

22

Pages 51

23

Pages 52

**DÉVELOPPER LES LIENS SOCIAUX, LES
COMPÉTENCES PSYCHOSOCIALES, LE
DÉVELOPPEMENT PSYCHOLOGIQUE
ET SENSORIMOTEUR DE L'ENFANT**



Nature et caractéristiques des actions de formation

Objectifs

Instaurer une éducation sans violence dans les collectivités.
Savoir utiliser la communication positive, désamorcer la charge émotionnelle, communiquer avec assertivité.

Objectifs opérationnels

Pré requis

Pas de pré requis

Outils pédagogiques

- Approche empirique et groupale - utiliser la CNV
- Approche technique et pratique. EXPÉRIENTIELLE
- Approche sensorielle et émotionnelle

Publics concernés

Professionnels éducatif petite enfance et enfance, soignants, accueillants pédagogiques et éducatifs, personnels dirigeants des lieux d'accueil de la petite enfance, des services d'aide à la personne...

Modalités d'intervention

Formateur

Formatrice Éducatrice de Jeunes enfants

DURÉE : 1 JOURNÉE

BESOIN MATÉRIEL : AUCUN



2023

Sur demande

2024

jeudi 14 Mars 2024
vendredi 27 septembre 2024



- Individuel : 590 euros
- Groupe à partir de 6: nous consulter

ACCOMPAGNER L'ACQUISITION
DES COMPÉTENCES PSYCHOSOCIALES
DU JEUNE ENFANT

Nature et caractéristiques des actions de formation

Tout comme la construction de l'estime de soi, acquérir des compétences psychosociales est fondamental pour que l'être humain se socialise et entre en relation saine avec ses pairs.

Objectifs

Apprendre à repérer les compétences psychosociales présentes chez l'enfant et celles qui ne le sont pas, en rapport au développement de l'enfant.

Stimuler l'apprentissage et l'acquisition des CPS avec la mise en place d'ateliers animés dans un cadre contenant et sécurisant, éducatif, affectif et socialisant.

Objectifs opérationnels

- Définir les CPS
- Comprendre et connaître les stades du développement des CPS chez l'enfant
- Repérer les raisons des freins à l'acquisition des CPS : famille, environnement, santé
- Conscientiser les limites de son intervention et savoir orienter ou alerter
- Construire des outils adaptés aux établissements d'accueil de la petite enfance : ateliers médiatisés
- Maîtriser les bases de l'ingénierie de projet pour inclure les actions au projet d'établissement
- Encourager la participation des parents depuis une place adaptée

Pré requis

Pas de pré requis

Outils et Méthodes pédagogiques

- Approche empirique et groupale, individuelle.
- Approche technique et pratique.
- Méthodologie de projet.
- Approche sensorielle et mnésique.

Public concerné

Professionnels soignants, accueillants, pédagogiques et éducatifs, personnels dirigeants des lieux d'accueil de la petite enfance, des services d'aide à la personne.

Formateur

Psychologue Clinicien, Neuropsychologue

DURÉE : 1 JOURNÉE

BESOIN MATÉRIEL :



2023

Sur demande



- Individuel : 590 €
- 10 à 20 : 4900 €
- Groupe 6 à 9 : 2950 €
- >20 : nous consulter

Nature et caractéristiques des actions de formation

- Droit à la formation professionnelle continue.
- Formation spécifique : acquisition et actualisation de connaissances.

Objectifs

- Repérer les stéréotypes sexuels et les discriminations
- Prévenir les violences relationnelles et sexuelles
- Connaître les méthodes de sensibilisation auprès des groupes de jeunes
- prévenir les IST, les mauvaises conduites , les conduites à risque sexuelles, améliorer les conduites relationnelles et de responsabilité.
- Aborder les notions fondamentales : Majorité/ Minorité, Consentement/ Non consentement, discernement, désir, partage, Sentiment de dignité.
- Le cadre légal et le cadre psychologique autour de la sexualité

Pré requis

Pas de pré requis

Outils pédagogiques

Les outils sont les méthodes utilisées pendant la formation pour créer la dynamique et la cohésion de groupe, la mobilisation des stagiaires

Le Brainstorming / L'échange d'expérience / L'analyse des pratiques /

La mise en place d'outils et de projets sur les bonnes pratiques / Films, vidéos et apports bibliographiques

Publics concernés

- Nombre / groupes petits moyens : 6 à 20 stagiaires
- Nombre / groupes petits moyens : 20 à 40 stagiaires

Modalités d'intervention

- Le programme adapté à vos services sera joint en annexe
- Formation/Information – Échanges avec les professionnels

DURÉE : 1 JOURNÉE - 07 HEURES

Besoin en matériel



- €
- Individuel : 590 €
 - Groupe 6 à 20: 2950 €
 - Groupe 20 à 40: 3900 €



2023

Lundi 28 Novembre 2023

2024

Lundi 15 Juillet 2024
Lundi 28 Octobre 2024

Objectifs

- Conduire l'entretien préalable à la démarche d'adoption
- Construire le référentiel institutionnel
- Mener l'entretien avec le couple parental
- Etablir un diagnostic, repérer et évaluer les atouts et freins familiaux, environnementaux et individuels
- Anticiper en réduisant les risques de prédiction ou de stigmatisation
- Accompagner les futurs parents et les parents

Contenus

- L'accompagnement des parents en pré et post procédure d'adoption
- Père et mère naturels : "Confier" son enfant, abandon ou projet de vie ?
- Le désir d'enfant : de l'absence de désir à la naissance du désir d'enfant
- Le travail de deuil de l'enfant "naturel", de la grossesse, de la symbiose...chez la mère, chez le père et chez les parents de même sexe
- La construction de l'enfant imaginaire
- L'adoption internationale au risque de l'adoption "humanitaire"
- Démarche vers la "paternalité" et la "maternalité" : de la parentalité à la parenté
- L'accompagnement de l'enfant : se vivre autrement au monde, enfant confié = enfant désiré
- Soutenir l'enfant sujet
- Le vécu de l'enfant antérieur à l'adoption
- L'accompagnement de la famille à l'adolescence
- L'éprouvé : du don et de la dette, grandir ensemble, réflexions sociétales

Pré requis

Pas de pré requis

Publics concernés

- Travailleurs sociaux
 - Nombre : 10 personnes maximum
- Modalités d'intervention :

Formateur

Travailleur social et psychologue clinicien spécialisé

DURÉE : 2 JOURNÉES

BESOIN EN MATÉRIEL



NOUS CONTACTER



- Individuel : 490 €
- 10 à 20 : 4900 €
- Groupe 6 à 9: 2950 €
- >20: nous consulter

*Montessori !***Objectif principal**

Connaître les fondamentaux de la pédagogie Montessori pour les 0/3 ans afin de pouvoir les appliquer dans le domaine de la petite enfance.

Objectifs opérationnels

- 1 - Comprendre les bases et fondements de la pédagogie Montessori pour les 0/3 ans
- 2 - Mettre en application la connaissance de la pédagogie Montessori au sein de la structure
- 3 - Permettre l'autonomie et le respect du rythme de l'enfant en appliquant les principes de cette méthode
- 4 - Connaître les deux environnements Montessori pour les 0/3 ans (Nido et Communauté enfantine) et le matériel associé
- 5 - Aménager au sein de sa structure, un environnement pour les non-marcheurs et les marcheurs
- 6 - Utiliser les activités Montessori pour optimiser les apprentissages psycho- sociaux et langagiers

Outils et Méthodes

- Méthode active alternant les phases collectives et de petit groupe
- Apports théoriques (principes fondateurs de la pédagogie Montessori...),
- Pratiques (connaissance et manipulation des outils langagiers, conception de séances langagières...),
- Fabrication de matériel

Pré requis

Aucun pré requis

Public concerné

Assistantes maternelles, personnels de crèche, RAM, professionnels de la petite enfance

Formateur

Educatrice Jeunes Enfants, enseignante et formatrice Montessori

DURÉE : 3 JOURNÉES

42

**2023**

merc 24 au vend 26 Mai 2023

mercredi 27 septembre au 29
septembre 2023

2024

Lun 19 Février au merc 21 février
2024

merc 26 Juin au vend 28 juin 2024



- Individuel :
- Groupe 6 à 9 :

• 10 à 20 : nous consulter

Montessori !

Objectif principal

Comprendre les principes fondamentaux de la pédagogie Montessori et le matériel associé pour s'en inspirer au sein des structures périscolaires

Objectifs opérationnels

- Comprendre les principes et les enjeux de la pédagogie Montessori
- Utiliser la pédagogie Montessori pour optimiser les compétences psycho-sociales et le Vivre Ensemble des enfants
- Connaître les outils Montessori et s'en inspirer pour proposer des activités éducatives
- Aménager un espace au sein des structures d'ALSH riche et adapté aux besoins des enfants avec différentes aires éducatives (Art, Musique...)
- S'approprier les principes de cette méthode pour sélectionner des activités pertinentes à proposer en animation

Outils et Méthodes

- Méthode active alternant les phases collectives et de petits groupes
- Apports théoriques (principes fondateurs de la pédagogie Montessori...), pratiques (connaissance et manipulation des outils langagiers, conception de séances langagières...), fabrication de matériel et d'outils

Pré requis: aucun

Public Visé

Animateurs sociaux, personnels d'ALSH et de MECS, personnels de centres sociaux, éducateurs, professionnels de la petite enfance et de l' enfance, personnels médico-sociaux

Intervenants

Animateurs sociaux, personnels d'ALSH, personnels de centres sociaux , professionnels de la petite enfance et enfance, personnels de MECS

DURÉE : 3 JOURNÉES

INTERVENANTE :

EDUCATRICE JEUNES ENFANTS, ENSEIGNANTE FORMATRICE MONTESSORI

43



2023

lundi 3 au mercredi 5 juillet 2023
lundi 13 au mercredi 15 novembre 2023

2024

merc 24 avril au vend 26 avril 2024
merc 12 au Vend 14 Juin 2024
lun 30 sept au Merc 2 octobre 2024



- Individuel :
- Groupe 6 à 9: nous consulter

*Montessori !***Objectif principal**

Permettre aux parents d'utiliser des situations et outils concrets pour favoriser le langage de leurs enfants

Objectifs opérationnels

- Développer les capacités langagières et lexicales des enfants en lien avec la découverte du monde
- Fournir des suggestions pratique aux familles pour stimuler des situations langagières.
- Connaître les outils langagiers Montessori et s'en inspirer pour accompagner les parents dans la création et l'utilisation d'outils
- Favoriser la mobilisation des parents et les interactions parents/ enfants
- Construire une progression langagière

Contenus

- Comprendre les fondamentaux de la pédagogie Montessori
- Connaître les besoins des enfants de 3 à 6 ans et le développement du Langage
- Connaître le matériel de Langage de Maria Montessori et les présentations
- Mettre en place un projet fédérateur autour du Langage avec les familles
- A partir d'une situation correcte (projet, activité de découverte du monde, album...) concevoir des outils langagiers utilisables par les parents
- Élaborer des séquences langagières pour une période déterminée

Outils et Méthodes

Méthode : active alternant les phases collectives et de petit groupe.

Apports théoriques : principes fondateurs de la pédagogie Montessori

Apports pratiques : connaissance et manipulation des outils langagiers, conception de séances langagière

Fabrication de matériel.

Public Visé (pas de pré requis).

Animateur sociaux, professionnels de la petite enfance et de l'enfance

Intervenants

Enseignante et formatrice Montessori

DURÉE : 2 JOURNÉES

**2023**

15 et 16 juin 2023
28 et 29 août 2023
27 et 28 Novembre 2023

2024

25 et 26 mars 2024
30 et 31 Mai 2024
26 et 27 Aout 2024
4 et 5 novembre 2024



- Individuel :
- Groupe 6 à 9: nous consulter

*Montessori !***Objectif principal**

Permettre aux enfants de renforcer et consolider les apprentissages fondamentaux en Français par la manipulation d'outils individualisés

Objectifs opérationnels

A l'issue de la formation, le.e stagiaire sera en mesure de :

- Soutenir l'enfant dans ses apprentissages à travers le tutorat scolaire
- Favoriser la réussite scolaire des élèves en leur apportant une aide méthodologique et didactique dans leurs apprentissages tout en mettant l'accent sur l'autonomie
- Connaître les outils Montessori en Français (Lecture, Écriture et Étude de la Langue) et s'en inspirer pour accompagner les enfants dans les apprentissages
- Connaître et apporter les outils nécessaires pour renforcer l'acquisition des notions fondamentales (lire, écrire...)
- Concevoir une progression et un plan de travail individualisé

Contenus

- Comprendre les fondamentaux de la pédagogie Montessori
- Connaître les besoins des enfants âgés de 6 à 12ans
- Connaître le matériel Montessori en Français et les présentations
- Appréhender et consolider les concepts fondamentaux en Français (lecture, Ecriture, Etude de la Langue) par la manipulation d'un matériel riche de sens
- Proposer des outils adaptés et une progression individualisée (plan de travail...)
- Favoriser l'autonomie des enfants dans leur parcours scolaire (outils et aide méthodologiques)

Outils et Méthodes

Méthode : active alternant les phases collectives et de petit groupe.

Apports théoriques : principes fondateur de la pédagogie Montessori

Apports pratiques : connaissance et manipulation des outils Montessori, conception de progression et outils...
Fabrication de matériel

Public Visé

Animateur sociaux, professionnels de la petite enfance et enfance

Intervenants

Enseignante et formatrice Montessori

DURÉE : 2 JOURNÉES INITIALES + 1/2JOURNÉE D'ANALYSE DE PRATIQUES
(APRÈS TROIS MOIS D'ATELIERS) + ½ JOURNÉE DE BILAN (EN FIN D'ANNÉE)

**2023****NOUS CONTACTER**

- Individuel : 1400 €
- 10 à 20 : 10 800 €
- Groupe 6 à 9: 8400 €
- >20: nous consulter

Objectif

Renforcer et consolider les connaissances et compétences des directions de crèche, multi accueil, et des collectivités d'accueil de la petite enfance.

Objectifs opérationnels

A l'issue de la formation, le.a stagiaire sera en mesure de :

- -Maîtriser le cadre réglementaire pour sécuriser au mieux ses pratiques
- Adopter la bonne réaction face aux situations à risque
- Préserver la qualité de l'accueil grâce aux techniques de médiation
-

-

Outils pédagogiques

Méthode : Active alternant les phases collectives, individuelles et de petit groupe.

Apports théoriques : principes fondateurs

Ap

Public concerné

- Direction des établissements d'accueil collectifs de la petite enfance, Directrice / Directeur de structure d'accueil collectif, halte garderie, multi accueil
- Educateur Jeune Enfant
- Puéricultrice

Formateur

Manager spécialisée en direction administrative, juridique et pédagogique

DURÉE : 1 JOUR + 1/2 JOURNÉE D'ÉVALUATION

BESOIN MATÉRIEL :



- Individuel : 1400 €
- Groupe 3 et plus : Nous consulter



2023

Mercredi 27 Septembre

2024

Jeudi 11 janvier
Lundi 16 décembre

Nature et caractéristiques des actions de formation

«La créativité est inhérente au fait même de vivre.»

«Le jeu pour être : c'est en jouant que l'individu, enfant, adulte, est capable d'être créatif et d'utiliser sa personnalité toute entière.» D. Winnicott

Analyse des pratiques culturelles et artistiques de la structure : accompagner la réflexion de l'équipe pour se détacher des activités occupationnelles et du jeu à visées uniquement « éducatives », pour des propositions qui nourrissent l'imaginaire et l'expression de la créativité de l'enfant.

Objectifs opérationnels

L'environnement : authenticité de l'échange entre adulte et enfant :

- Créer des conditions pour que la créativité devienne un moyen de communication par le jeu.
- Valoriser l'acte de création. Interroger le sens du chemin, Être et Avoir.
- Partager un plaisir gratuit, une émotion réciproque qui respecte la liberté de l'enfant.

Pré requis

Pas de pré requis

Communiquer avec les familles

Sur les « actes de création » de l'enfant, les valoriser en prenant en compte les différentes cultures familiales et sociales : les transmissions, le livret personnalisé de l'enfant, reflet des actes créatifs concrets et des actes éphémères de l'enfant et des propositions de médiations artistiques faites par l'équipe. Proposer des ateliers aux professionnels pour expérimenter leur créativité :

- Expérimenter

les médiations culturelles et artistiques que sont la chanson, la poésie, la musique, les arts plastiques, la danse, le récit... Pour nourrir l'imaginaire et favoriser l'expression de la créativité de l'enfant ; ces propositions sont autant de synonymes de curiosité, liberté, inventivité, découverte, désir... Garant d'un éveil qui n'a rien de commun avec un programme de « stimulation » ou « sur stimulation précoce »

Outils pédagogiques

Exploration théorique sur le développement de l'enfant,

Exploration et échange d'expérience, Elaboration de projet, Montage et réalisation d'Atelier arts plastiques, ateliers découverte sensorielle (exploration vocale et instrumentale, sensorimotrice...).

Public concerné

Tout personnel d'établissements d'accueil de jeunes enfants

Formateur

Psychologue clinicien, Infirmière Puéricultrice

DURÉE ET LIEU : 1 JOURNÉE

BESOIN MATÉRIEL :



- Individuel : 590 €
- 10 à 20 : 5900 €
- Groupe 6 à 9 : 3540 €
- >20: nous consulter



2023

Vendredi 15 Septembre 2023

2024

Lundi 9 septembre 2024

Objectifs

- Apports empiriques des étapes du développement sensorimoteur et social du jeune enfant 0 à 3 ans.
- Abord du développement harmonieux ou dysfonctionnel du schéma corporel et de l'image du corps, et conséquences sur la personnalité du futur adulte.
- Les notions essentielles : équilibre, structuration spatiale, coordination, rythmes, socialisation, acquisitions psychosociales...
- La motricité et la sensorialité dans le développement psychique et cognitif du tout petit : attachement, séparation, langage, socialisation, cognition.

Objectifs opérationnels

- Découvrir les jeux interactifs psychomoteurs :
- La motricité corporelle globale : Portages et Holding Nursing (parler au corps du tout petit, comment se construit l'inconscient ?) : le toucher et la kinesthésie comme langage.
- Rondes et parcours psychomoteurs (cache-cache, balles et ballons, baby gym, utilisation d'instruments à percussion, danse et occupation de l'espace). Stimulations sensori-motrices d'éveil et du développement (selon la singularité des enfants : abord notamment de la spécificité de l'enfant porteur de handicaps).
- La motricité fine : jeux de doigts, travail sur la trace, comptines mimées, utilisation de petits instruments
- Accompagner l'enfant par la parole éducative positive, contenant et encourageante des professionnels
- Repérer les atouts et faiblesses psychosociales, renforcer les compétences des enfants par le jeu.
- Réguler les affects dans la dynamique de groupe : outils pour repérer la dynamique du groupe des enfants accueillis. Outils pour savoir réguler la motricité agressive et aider les jeunes enfants à canaliser les émotions.
- Découvrir les éléments sensoriels et moteurs archaïques et développés : équilibre, émotions, espace et temps, jeux avec les praxies (reconnaisances).
- Réaliser l'ingénierie de projet et mettre en œuvre l'action au sein de la crèche : pédagogie, éducation, espace, imagination, écriture du plan et inclusion au projet d'établissement.
- Créer des outils d'évaluation et d'orientation interne (travail en réseau professionnel et mutualisation des moyens avec l'environnement territorial)

Pré requis

Pas de pré requis

Outils pédagogiques

- Approche théorique et empirique du développement de l'enfant et de l'acquisition des compétences.
- Approche globale et individuelle de l'ingénierie de projet adaptée à l'établissement
- Approches pratiques : reconnaissance de la place de l'adulte et de l'enfant dans le groupe, renforcement des compétences, évaluations.

Public concerné

Professionnels des établissements accueillant de jeunes enfants

Formateur

Psychologue clinicien, psychomotricien et Infirmière puéricultrice chargée de formation des personnels petite enfance

DURÉE : 2 JOURNÉES

BESOIN MATÉRIEL :



2023

Lundi 24 et Mardi 25 Juillet

2024

**Jeudi 5 et Vendredi 6 Septembre
Lundi 9 et Mardi 10 Décembre**



- Individuel : 990 €
- 10 à 20 : 9 900 €
- Groupe 6 à 9: 5 900 €
- >20: nous consulter

SÉNIORS - HANDICAP

24

Pages 50

REPÉRER, PRÉVENIR ET TRAITER
FAVORISER LA BIEN-TRAITANCE
DES PERSONNES ÂGÉES



ACCOMPAGNER LES MANAGERS DES EPAHD ET
ÉTABLISSEMENTS MÉDICAUX SOCIAUX POUR
PERSONNES AGÉES ET VULNÉRABLES

25

Pages 51

26

Pages 52

RECRÉER LE LIEN SOCIAL POUR
LA PERSONNE VULNÉRABLE ISOLÉE



ANIMATION, STIMULATION ET AUTONOMIE DU
SÉNIOR ET DE LA PERSONNE
ATTEINTE DE HANDICAP

27

Pages 53



BULLETINS D'INSCRIPTION INDIVIDUELPAGE 53

BULLETIN D'INSCRIPTION DE GROUPE DE GROUPEPAGE 54

Nature et caractéristiques des actions de formation

- Droit à la formation professionnelle continue.
- Formation spécifique : acquisition et actualisation de connaissances.

Objectifs

Repérer, prévenir et traiter toutes formes de négligences et de violences dans les accueils collectifs de la personne âgée ou dépendante. Identifier les formes et typologies de violences, mettre en place des outils et plans d'action pour prévenir et traiter les mauvais traitements et traitements inadaptés.

Outils pédagogiques

Les outils sont les méthodes utilisées pendant la formation pour créer la dynamique et la cohésion de groupe, la mobilisation des stagiaires

Le Brainstorming / L'échange d'expérience / L'analyse des pratiques /

La mise en place d'outils et de projets sur les bonnes pratiques / Films, vidéos et apports bibliographiques

Pré requis

Pas de pré requis

Publics concernés

- Professionnels et managers des EPADH et Résidences

Modalités d'intervention

- Le programme adapté à vos services sera joint en annexe
- Formation/Information – Échanges avec les professionnels

Formateur

DURÉE : 1 JOURNÉE - 07 HEURES

Besoin en matériel



- €
- Individuel : 590 €
 - Groupe 6 à 20: 2950 €
 - Groupe 20 à 40: 3900 €



2023

Lundi 11 et Mardi 12 Septembre

2024

Lundi 16 Septembre 2024
Lundi 14 Octobre 2024
Lundi 18 Novembre 2024

Nature et caractéristiques des actions de formation

- Droit à la formation professionnelle continue.
- Formation spécifique : acquisition et actualisation de connaissances.

Objectifs

Mettre à jour les référentiels et obligations des managers et dirigeants d'EPADH.

Pré requis

Pas de pré requis

Outils pédagogiques

Les outils sont les méthodes utilisées pendant la formation pour créer la dynamique et la cohésion de groupe, la mobilisation des stagiaires

Étude des référentiels Le Brainstorming / L'échange d'expérience / L'analyse des pratiques /
La mise en place d'outils et de projets sur les bonnes pratiques / Films, vidéos et apports bibliographiques

Publics concernés

- Managers et dirigeants des structures d'accueil pour les personnes âgées et dépendantes.

Modalités d'intervention

- Le programme adapté à vos services sera joint en annexe
- Formation/Information – Échanges avec les professionnels

Formateur

DURÉE : 1 JOURNÉE - 07 HEURES

Besoin en matériel



€ • Individuel : 590 €
• Groupe 6 à 20: 2950 €
• Groupe 20 à 40: 3900 €



2023

Lundi 18 Septembre 2023

2024

Lundi 21 octobre 2024

Nature et caractéristiques des actions de formation

- Droit à la formation professionnelle continue.
- Formation spécifique : acquisition et actualisation de connaissances.

Objectifs

- Repérer

Pré requis

Pas de pré requis

Outils pédagogiques

Les outils sont les méthodes utilisées pendant la formation pour créer la dynamique et la cohésion de groupe, la mobilisation des stagiaires

Le Brainstorming / L'échange d'expérience / L'analyse des pratiques /

La mise en place d'outils et de projets sur les bonnes pratiques / Films, vidéos et apports bibliographiques

Publics concernés

- Nombre / groupes petits moyens : 6 à 20 stagiaires
- Nombre / groupes petits moyens : 20 à 40 stagiaires

Modalités d'intervention

- Le programme adapté à vos services sera joint en annexe
- Formation/Information – Échanges avec les professionnels

Formateur

DURÉE : 1 JOURNÉE - 07 HEURES

Besoin en matériel

- €
- Individuel : 590 €
 - Groupe 6 à 20: 2950 €
 - Groupe 20 à 40: 3900 €



**SUR MESURE
NOUS CONTACTER**

Nature et caractéristiques des actions de formation

- Droit à la formation professionnelle continue.
- Formation spécifique : acquisition et actualisation de connaissances.

Objectifs

Outils pédagogiques

Les outils sont les méthodes utilisées pendant la formation pour créer la dynamique et la cohésion de groupe, la mobilisation des stagiaires

Le Brainstorming / L'échange d'expérience / L'analyse des pratiques /

La mise en place d'outils et de projets sur les bonnes pratiques / Films, vidéos et apports bibliographiques

Publics concernés

- Nombre / groupes petits moyens : 6 à 20 stagiaires
- Nombre / groupes petits moyens : 20 à 40 stagiaires

Modalités d'intervention

- Le programme adapté à vos services sera joint en annexe
- Formation/Information – Échanges avec les professionnels

Formateur

DURÉE : 1 JOURNÉE - 07 HEURES

Besoin en matériel



€ • Individuel : 590 €
• Groupe 6 à 20: 2950 €
• Groupe 20 à 40: 3900 €



2023

Vendredi 22 Septembre 2023

2024

Mardi 12 novembre 2024



Intitulé de la formation : _____

Date (s) de la formation: _____

Tarif : _____

Nom : _____ Nom d'usage _____

Prénom : _____

Adresse : _____

Code Postal : _____ Ville _____

Pays : _____

N° de téléphone : _____ E-Mail _____

Société, organisme ou indépendant : _____

Fonction ou Activité professionnelle actuelle : _____ niveau qualification _____

Les convocations aux formations sont envoyées par mail à l'employeur et/ou au stagiaire.

Tarif REPAS : 19€ par jour (à réserver) OUI NON

Prise en charge des frais d'inscription personnelle:

Joindre un règlement de 30% du montant total des frais. Le montant total des frais doit être impérativement acquitté avant le début de la formation.

Par l'employeur : _____ Nom de l'organisme financeur: _____

Joindre une attestation d'engagement de prise en charge de l'Employeur

Fait à

Le :

Signature précédé de la mention
"bon pour accord" et cachet
entreprise



Intitulé de la formation : _____

Date (s) de la formation (à valider avec nous): _____

Tarif groupe : _____Euros. ☐ Distanciel ☐ Présentiel

Nombre d'inscrits :

Personne entreprise bénéficiaire en charge du suivi du dossier: _____

Noms - Prénoms et qualité des stagiaires

Nom	Prénom	qualité/ poste
_____	_____	_____
_____	_____	_____
_____	_____	_____
_____	_____	_____
_____	_____	_____
_____	_____	_____
_____	_____	_____
_____	_____	_____

Société : _____

Nombre de repas jour 1 _____ jour 2 _____ (ajouter 19€ Par repas)

Adresse : _____

Code postal : _____

Ville : _____pays _____

N° de téléphone : _____E-mail : _____

Joindre un règlement de 30% du montant total des frais. Le montant total des frais doit être impérativement acquitté avant le début de la formation.

Fait à

Le :

**Signature précédé de la mention
"bon pour accord" et cachet
entreprise**

FORMEZ

